

PRINCIPALES COMMANDES ET CONNECTIQUE

Vue de face

1 Indicateur de programmation
2 Indicateur d'enregistrement
3 Indicateur de liaison caméra
4 Indicateur de fonctionnement
5 Indicateur d'alarme

Vue de dos

1 Port réseau
2 Connecteur alarme (ALARM, D-sub 25 broches, femelle)
3 Connecteur alarme/contrôle (ALARM/CONTROL, D-sub 25 broches)
4 Terre de signalisation (SIGNAL GND)
5 Interrupteur
6 Prise d'alimentation

Inside the Front Cover

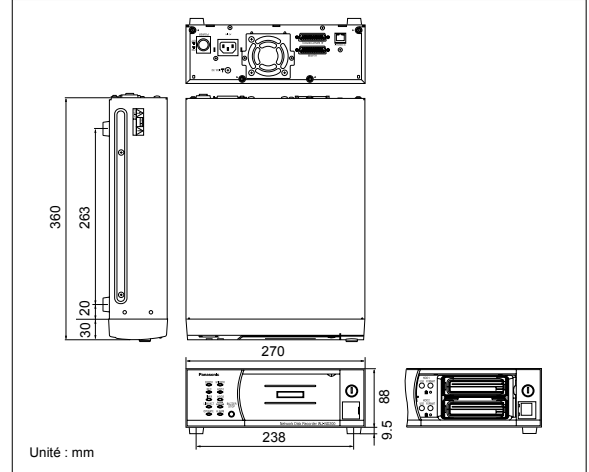
11 Bouton USE
12 Bouton FORMAT
13 Indicateur de protection contre l'écrasement
14 Port de maintenance

CARACTERISTIQUES

Caméras prises en charge	Caméras prises en charge	Contactez Panasonic pour connaître les caméras prises en charge	
	Format d'image pris en charge	MPEG-4, JPEG, M-JPEG (contactez Panasonic pour plus d'informations)	
	Résolution d'image prise en charge	Jusqu'à 1 280 x 960	
	Nombre maximum de caméras	16	
Fonctions	Mode d'enregistrement	Enregistrement manuel, enregistrement planifié, enregistrement d'urgence, enregistrement par programmeur externe, enregistrement des événements	
	Enregistrement en « pré-alarme »	Jusqu'à 30 secondes	
	Mode de recherche	Critères de recherche : heure et date, type d'enregistrement, numéro de caméra, texte ON/OFF	
	Mode multi-écran	Quad x 4 groupes	
	Téléchargement des images	Les images enregistrées peuvent être téléchargées sur un PC. Le logiciel de visualisation peut être téléchargé séparément.	
	Images/Tirage des caméras	Jusqu'à 16 caractères sur le navigateur	
	Affichage de l'horloge	Sur le navigateur, heure : 12 h/24 h, date : 3 formats (AA.MM.JJ, MMM.JJ.AA, JJ.MMM.AA)	
	Pilotage des caméras	Panoramique horizontal/vertical, Zoom, Focus, Iris, Préposition (jusqu'à 64), Auto	
	Zoom numérique	Jusqu'à 4x	
	Journaux système	Accès opérateur (100), Erreur réseau (1 000), Erreur (100), Événement (750, identique au journal des alarmes)	
Alarme	Méthode de configuration	Logiciel d'administration (anglais)	
	Source alarme	Entrées connecteur x 16, alarme caméra x 16, protocole d'alarme Panasonic	
	Action sur alarme	Enregistrement alarmes, notification par e-mail, message alarme, positionnement caméras, transfert images sur ftp, sortie connecteur, sortie protocole d'alarme Panasonic	
	Contrôle des alarmes	Réinitialisation, suspension	
Réseau	Journal alarmes	750 journaux	
	Interface réseau	10Base-T/100Base-TX (RJ-45) x 1	
	Port de maintenance	10Base-T x 1	
	Bande passante	Jusqu'à 48 Mbps	
	Système d'exploitation pris en charge	Windows 2000 Professionnel SP4, Windows XP Edition familiale/Professionnel SP2	
	Navigateur pris en charge	Internet Explorer 6.0 SP1, SP2	
	Protocoles pris en charge	TCP/IP, UDP/IP, HTTP, FTP, SMTP, DHCP, DNS, DDNS, NTP, SNMP, BOOTP	
	Nb de clients simultanés	4	
Interface externe	Fonctions de sécurité	Authentification des utilisateurs/hôtes, détection des altérations	
	Connecteur d'alarme (D-sub 25 broches)	Alarme	Entrée alarme 1-16 ^{*1} , sortie alarme 1-7 ^{*2}
	Connecteur alarme/contrôle (D-sub 25 broches)	Alarme	Sortie alarme 8-16 (connecteur ALARM/CONTROL) Entrée suspension alarme ^{*1} , entrée réinitialisation alarme ^{*1}
		Contrôle	Entrée enregistrement d'urgence ^{*1} , entrée détection de coupure de courant ^{*1} , transfert mode enregistrement externe ^{*1} , sortie fin récupération coupure de courant ^{*2} , entrée/sortie réglage temps ^{*4} , sortie +5 V ^{*5}
Disque dur	Erreur/avertissement	Sortie erreur réseau ^{*2} , sortie avertissement espace disque disponible ^{*2} , sortie erreur disque dur ^{*2} , sortie erreur caméra ^{*2} , sortie erreur ^{*2}	
		Disque dur amovible 2,5 pouces x 1 (jusqu'à 2) Mode écriture miroir disponible (avec 2 disques durs installés seulement)	

*1 : Contact à fermeture sans tension, 100 mA, +5 V pull-up
*2 : Sortie à collecteur ouvert, maximum à 24 V CC et 100 mA ou moins
*3 : HAUT (+5 V ~ +12 V, 6,3 mA max.) *4 : 52 kΩ, 5 V pull-up, -100 mA/contact à fermeture *5 : 200 mA max.

DIMENSIONS



PIÈCES ET ACCESSOIRES EN OPTION

Support de montage en rack
WV-Q200

Super Dynamic III
Caméra dôme couleur réseau
WV-NS202

- Super Dynamic III
- Sortie MPEG-4/JPEG
- Connecteur de carte mémoire SD

Caméra dôme couleur réseau
WV-NF284

- Sortie MPEG-4/JPEG
- Connecteur de carte mémoire SD

Caméras réseau couleur haute définition
Série WV-NP1000

- Sortie MPEG-4/JPEG
- 600 lignes TV
- Connecteur de carte mémoire SD

Caméras de sécurité couleur réseau
Série WV-NP240

- Sortie MPEG-4/JPEG
- Connecteur de carte mémoire SD
- Support de montage en rack

Encodeur MPEG-4/JPEG
Unité d'interface réseau
WJ-NT304

- Sortie MPEG-4/JPEG
- Connecteur de carte mémoire SD

Réseau anti-vandalisme
Caméras dômes couleur
WV-NW470S Series

- Super Dynamic II
- Fonction jour/nuit

Marques commerciales et marques déposées - Microsoft et Windows sont des marques déposées de Microsoft Corporation aux États-Unis et/ou dans d'autres pays.
- Le logo SD est une marque commerciale.

Important - Précautions de sécurité : lire attentivement la notice d'utilisation et le manuel d'installation avant d'utiliser ce produit.

- Panasonic décline toute responsabilité en ce qui concerne la performance du réseau et/ou les produits d'autres fabricants connectés au réseau.

• Les images vidéo et les menus sont des simulations. • Les poids et les dimensions indiqués sont approximatifs. • Les caractéristiques sont susceptibles d'être modifiées sans préavis. • Ces produits peuvent être soumis à la réglementation sur le contrôle des exportations.

DISTRIBUÉ PAR :

Panasonic System Solutions Company
Matsushita Electric Industrial Co., Ltd.
4-3-1, Tsunashima-higashi, Kohoku-ku, Yokohama,
223-8639, Japan
Tél. : 81(0)45-540-5769
Fax : 81(0)45-540-5773
URL : <http://panasonic.co.jp/ps/cctv/en/index.html>

Panasonic

Panasonic est l'appellation commerciale de Matsushita Electric.
Imprimé au Japon
WJ-JKND200C(2N-777)

Panasonic
ideas for life



Enregistreur réseau sur disque

WJ-ND200

Associant pour la première fois un disque dur amovible
à la vidéo en réseau, le WJ-ND200 donne une nouvelle dimension à
l'enregistrement vidéo sur IP



WJ-ND200

ENREGISTREUR RÉSEAU SUR DISQUE

Le WJ-ND200 est un enregistreur réseau sécurisé et convivial spécifiquement conçu pour la vidéosurveillance.

Pratique et convivial, le WJ-ND200 utilise un disque dur amovible comme support d'enregistrement. Avec sa faible largeur de 270 mm, cet enregistreur offre une sécurité hors pair dans un boîtier de faible encombrement. Capable de gérer de 9 à 16 caméras avec quatre clients maximum, il se prête à la vidéosurveillance dans les petites et moyennes entreprises, ainsi qu'à toute application nécessitant un enregistrement réseau.

Leader sur le marché des enregistreurs vidéo réseau, le WJ-ND200 est doté de fonctionnalités complètes et intuitives que viennent enrichir une fiabilité et une stabilité inaccessibles avec les enregistreurs classiques sur PC.



Pratique, avec ses deux disques durs amovibles

Avec ses deux disques durs amovibles, le WJ-ND200 est un nouveau type d'enregistreur. Chaque disque se retire de l'appareil en ouvrant le couvercle frontal, offrant ainsi une excellente portabilité et une grande souplesse d'archivage. Grâce à leur robustesse, les disques durs sont adaptés au stockage. Lorsque deux disques durs sont installés dans l'appareil, le disque inactif peut être remplacé sans interrompre l'enregistrement lors de la mise sous tension du disque.



Ouvrez le couvercle frontal pour insérer un ou deux disques durs. Le chargement et le déchargement des disques s'effectuent simplement, avec en outre une facilité de maintenance.

Visionnage sur PC

Les images enregistrées avec le WJ-ND200 peuvent être visionnées sur un PC à l'aide du logiciel de visualisation prévu à cet effet et d'une interface commerciale en option (adaptateur série ATA/USB2.0). Les images enregistrées peuvent également être visionnées avec un autre enregistreur WJ-ND200. Pour effectuer un archivage vidéo ou transmettre des images à un tiers comme la police, il suffit de retirer le disque dur.

1 Le disque dur amovible est retiré et connecté à une interface.



2 L'image s'affiche sur le PC.



La restitution des images nécessite le logiciel de visualisation inclus.

Compatible MPEG-4/JPEG

Une restitution nette des images est possible à partir des signaux numériques des caméras. Les formats MPEG-4 et JPEG sont utilisés pour l'enregistrement et la restitution. Même les images haute définition (1 280 x 960 pixels) de la Série WV-NP1000 sont prises en charge.

Exemples de fréquences

Résolution d'image : VGA (640 x

Mode de compression	Qualité	Nombre de caméras pour l'enregistrement	Vitesse d'enregistrement par caméra	Nombre d'affichages en temps réel	Nombre d'affichages en temps réel
JPEG	Normale	5	15 ips	6	5 ips
JPEG	Normale	5	15 ips	9	3 ips
JPEG	Normale	5	10 ips	16	3 ips
JPEG	Normale	6	10 ips	4	10 ips
JPEG	Normale	8	10 ips	2	10 ips
JPEG	Normale	8	10 ips	4	5 ips
JPEG	Normale	8	10 ips	8	3 ips
JPEG	Normale	16	5 ips	2	10 ips
JPEG	Normale	16	5 ips	4	5 ips
JPEG	Normale	16	5 ips	8	3 ips
MPEG-4	2 048 Kbps, Normale	12	30 ips	12	30 ips
MPEG-4	2 048 Kbps, Normale	16	30 ips	8	30 ips

(Tous les chiffres ci-dessus sont approximatifs. Les chiffres réels peuvent varier selon le réseau, la performance du PC et la complexité de l'objet).

Fonctions d'enregistrement polyvalentes

• Multi-enregistrement

Différents formats de compression et de vitesses d'enregistrement peuvent être sélectionnés pour chaque caméra.

• Enregistrement planifié

L'enregistrement a lieu automatiquement aux heures et aux jours de la semaine programmés. Par ailleurs, des vitesses d'enregistrement différentes peuvent être définies pour chaque tranche horaire.

• Enregistrement d'urgence

La fonction d'enregistrement d'urgence peut être activée à l'aide d'un commutateur externe.

• Enregistrement par programmeur externe

Il est possible de procéder à un enregistrement automatique via un programmeur externe comme une minuterie.

• Enregistrement des événements

En cas d'événement, un signal de détecteur par exemple, une vitesse d'enregistrement plus élevée peut être définie avec un enregistrement en « pré-alarme ».

Gestion flexible des alarmes

Gestion souple des alarmes avec mode alarme/activité, notification par e-mail, message d'alarme, positionnement des caméras, transfert des images sur ftp, sortie connecteur et sortie avec le protocole d'alarme Panasonic.

Convivialité et haute fiabilité au premier plan

Convivialité

Pilotage à distance intégré

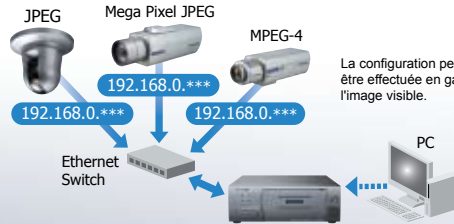
Jusqu'à 100 enregistreurs, dont ceux des séries WJ-ND200, WJ-ND300A et WJ-HD300A, peuvent être intégrés et pilotés sur PC avec le logiciel de gestion sur PC WV-AS65.

Détection automatique des caméras

Le WJ-ND200 détecte automatiquement les caméras réseau de la série i-Pro de Panasonic.

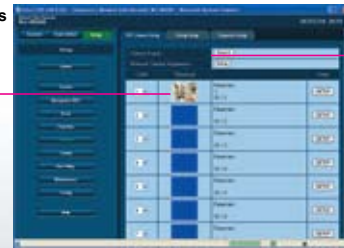
Il est possible de configurer manuellement ou automatiquement les adresses IP tout en contrôlant l'image de la caméra.

Le paramétrage des fonctions d'enregistrement est simple.



Les types de caméras

La configuration peut être effectuée en gardant l'image visible.



Les types de caméras connectées et leurs adresses IP sont automatiquement détectés (à l'aide des adresses IP par défaut des caméras).

(Il est également possible de définir manuellement les types de caméras et les adresses IP.)

Haute fiabilité

Prise en charge de l'écriture miroir

Même si l'un des disques est endommagé, les données enregistrées sont conservées sur l'autre disque. (Deux disques durs amovibles sont nécessaires pour l'écriture miroir).



Authentification des utilisateur/hôtes

L'accès à l'enregistreur peut être limité par la création de noms d'utilisateur et de mots de passe. 32 utilisateurs peuvent être enregistrés au total. En activant la fonction d'authentification de l'hôte, il est par ailleurs possible de bloquer certaines opérations provenant d'adresses IP non enregistrées.

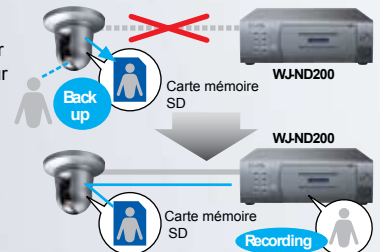
Détection des altérations

En associant des données de détection des altérations, il est possible de détecter d'éventuelles altérations lors du visionnage sur l'appareil ou le logiciel de visualisation.

Enregistrement Gestion des coupures de réseau

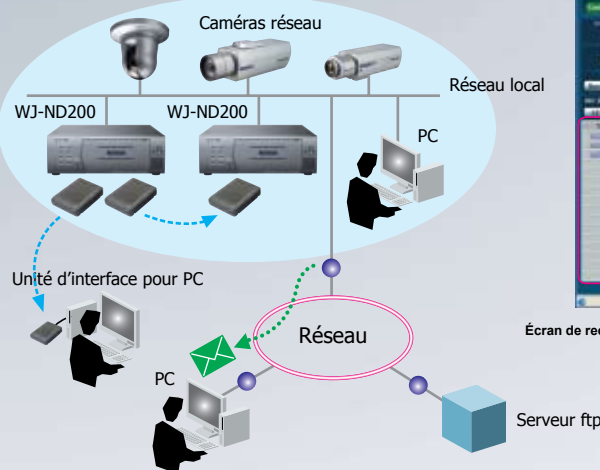
En cas de coupure de réseau, les images des caméras sont automatiquement sauvegardées sur la carte mémoire SD* incorporée sur la caméra réseau Panasonic (selon le modèle). A la restauration du réseau, les images enregistrées sur la carte mémoire SD sont automatiquement téléchargées (hors mode enregistrement) sur le disque dur de l'enregistreur WJ-ND200. Leur téléchargement peut également s'effectuer manuellement.

* La carte mémoire SD est une option et n'est pas disponible sur toutes les caméras réseau.



Un environnement de surveillance confortable et efficace pour les applications de petite et moyenne taille

Illustrations conceptuelles de fonctionnement



Écran de contrôle



Plein écran

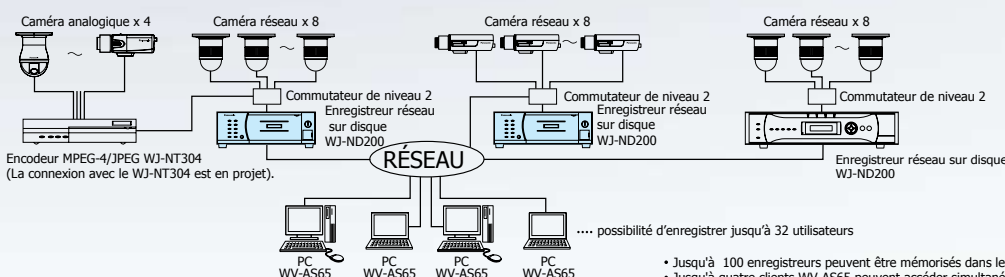
Il est également possible d'élargir une image de surveillance.

Écran de configuration

La configuration et les autres opérations s'effectuent depuis un navigateur Web sur un PC connecté au réseau.



SYSTEM EXAMPLE Écran WV-AS65



WV-AS65 Screen

- Jusqu'à 100 enregistreurs peuvent être mémorisés dans le logiciel WV-AS65.
- Jusqu'à quatre clients WV-AS65 peuvent accéder simultanément à un enregistreur.
- Jusqu'à 32 utilisateurs peuvent être enregistrés dans le logiciel WV-AS65.

Les photographies ci-dessus ont été prises pour illustrer cette explication. La performance et les images réelles peuvent varier en fonction de conditions telles que l'environnement.